

Communiqué de presse

OgilvyRED Conseil renforce ses équipes avec l'arrivée d'un consulting partner, de deux consultants et d'un analyste.

Dirigée par Batoul Hassoun, l'entité consulting du groupe Ogilvy Paris (groupe WPP) ne cesse de s'accroître depuis sa création. Accompagnant avec succès les entreprises dans leurs transformations, le cabinet assoit sa réputation et attire des nouveaux talents.

Paris, le 05 Avril 2018.

OgilvyRED Conseil, antenne parisienne du réseau international de consulting du groupe Ogilvy et un bras armé du consulting de WPP en France étoffe ses équipes avec l'arrivée de Benoît Pellevoizin en tant que Consulting Partner, de deux consultants Maxime Braun et Maya Laborde et de Eugénie Mentré Analyste. Ces talents viennent soutenir la croissance à deux chiffres du cabinet qui réalise plus de 20 missions par an en stratégie, innovation et culture.

« A mes côtés Benoît aura pour mission de développer le cabinet, notamment sur l'expertise innovation, la création de nouvelles offres et l'accompagnement stratégique des clients. Maxime, Maya et Eugénie participent aux missions du cabinet pour apporter des réponses créatives aux questions de plus en plus complexes que se posent nos clients » explique Batoul Hassoun, Directrice Générale d'OgilvyRED Conseil. « L'arrivée de nouveaux talents nous permet de saisir toujours plus d'opportunités et d'accompagner les entreprises sur leurs enjeux business et les sujets clés pour préparer le futur : qui sont nos concurrents de demain ? Quel changement de business model faut-il imaginer ? Quelle culture pour accompagner le changement ? » poursuit-elle.

A propos de Benoît Pellevoizin

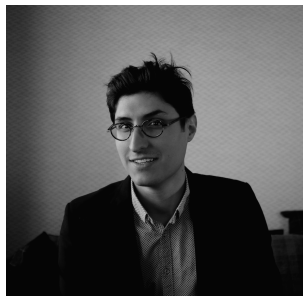


Depuis son arrivée chez OgilvyRED Conseil Benoît accompagne les clients du cabinet sur des sujets clés pour construire leur futur : comment va évoluer l'industrie et quelle roadmap mettre en place ? Quelle marque pour accompagner au mieux le business ? Quelle culture pour engager les collaborateurs dans la transformation digitale ? Benoît a commencé sa carrière au planning chez DigitasLBI. Il a ensuite rejoint M&C SAATCHI où il était planneur stratégique et où il a participé à la création de M&C SAATCHI Innovation. En 2015 il rejoint Fred&Farid au département de Business Intelligence où il accompagne de nombreux clients notamment sur des problématiques de business models et d'innovation et crée l'offre Afrique et Moyen Orient.

Il devient ensuite Directeur des Stratégies chez SID LEE où il développe l'offre et le département stratégie, notamment en collaborant avec les cabinets de conseil en dirigeants et design du groupe Kyu : IDEO, SYPartners.

Diplômé de la Design School du Hasso Plattner Institute, pendant européen de la d.school de Stanford, Benoît est également diplômé du Celsa.

A propos de Maxime Braun



Maxime Braun a rejoint en 2017 OgilvyRED Conseil et travaille sur des problématiques de business models, stratégie de marque et de prospective. Il a également un talent pour le naming.

Avant de rejoindre Ogilvy, Maxime a exercé ses activités de conseil en stratégie chez Fred & Farid pour HP, Société Générale et Pulco. Il a participé à la création du département Business Consulting ce qui lui a permis de mener des missions d'innovation et de design thinking pour UGC, Spontex et Tereos.

Maxime est diplômé de Sciences Po Paris en Finance et Stratégie.

A propos de Maya Laborde



Maya Laborde, rejoint OgilvyRED Conseil en tant que Consultante, elle accompagne les clients sur des missions de stratégie de marque et de prospective.

Dotée de deux Masters, le premier en International Marketing Management du cursus Grande Ecole de l'ESC Toulouse et l'autre en Stratégie de Marque, Branding et Innovation du Celsa, elle a d'abord travaillé pour l'agence CBA puis a intégré l'agence Extreme où elle a accompagné L'Oréal et Air Liquide en tant que Consultante Corporate, Auparavant, elle a été responsable marketing d'un concept store

parisien.

A propos d'Eugénie Mentré



Eugénie a rejoint OgilvyRED Conseil en tant qu'analyste après un stage de 6 mois. Elle travaille sur des sujets de stratégie de marque et sur de la prospective.

Auparavant, elle a travaillé au sein de Publicis Groupe en France et au Chili en communication corporate pour Nestlé, Scotiabank, Movistar, McDonald's et L'Oréal.

Eugénie est diplômée du Master Marque et Publicité du Celsa.

A propos d'OgilvyRED Conseil

Créée en 2013, OgilvyRED Conseil a pour vocation d'accompagner les entreprises dans leurs transformations en les aidant à préparer leur futur : à quoi va ressembler leur industrie dans 10 ans, comment attirer et retenir les talents, comment embarquer les employés dans la transformation digitale, quelle marque, quel portefeuille de marque et/ou quelle culture pour accompagner le développement de l'entreprise.

OgilvyRED Conseil est le premier cabinet de conseil créatif 100% Français et 100% International. Résolument nouveau dans son approche, il s'appuie sur 40 ans d'expertise stratégique et créative en France et bénéficie d'un réseau présent dans plus de 100 pays partout dans le monde.

Présidé par Natalie Rastoin, - également présidente du groupe Ogilvy Paris - et dirigé par Batoul Hassoun, OgilvyRED Conseil réunit une équipe dédiée de consultants et s'appuie sur l'ensemble des experts du groupe WPP pour bâtir les équipes multidisciplinaires nécessaires pour répondre aux transformations que vivent les entreprises.

OgilvyRED Conseil travaille avec des clients variés : de l'univers des start-up à celui des grandes entreprises et dans de nombreuses industries du secteur financier en passant par l'agro-alimentaire, le luxe ou l'industrie hôtelière.

Contact Presse : Clara Bascoul & Anaïs Dubourg

Tel : + 33 1 53 23 10 53 – clara.bascoul@ogilvy.com

Tel : + 33 1 40 76 23 63 – anaïs.dubourg@ogilvy.com